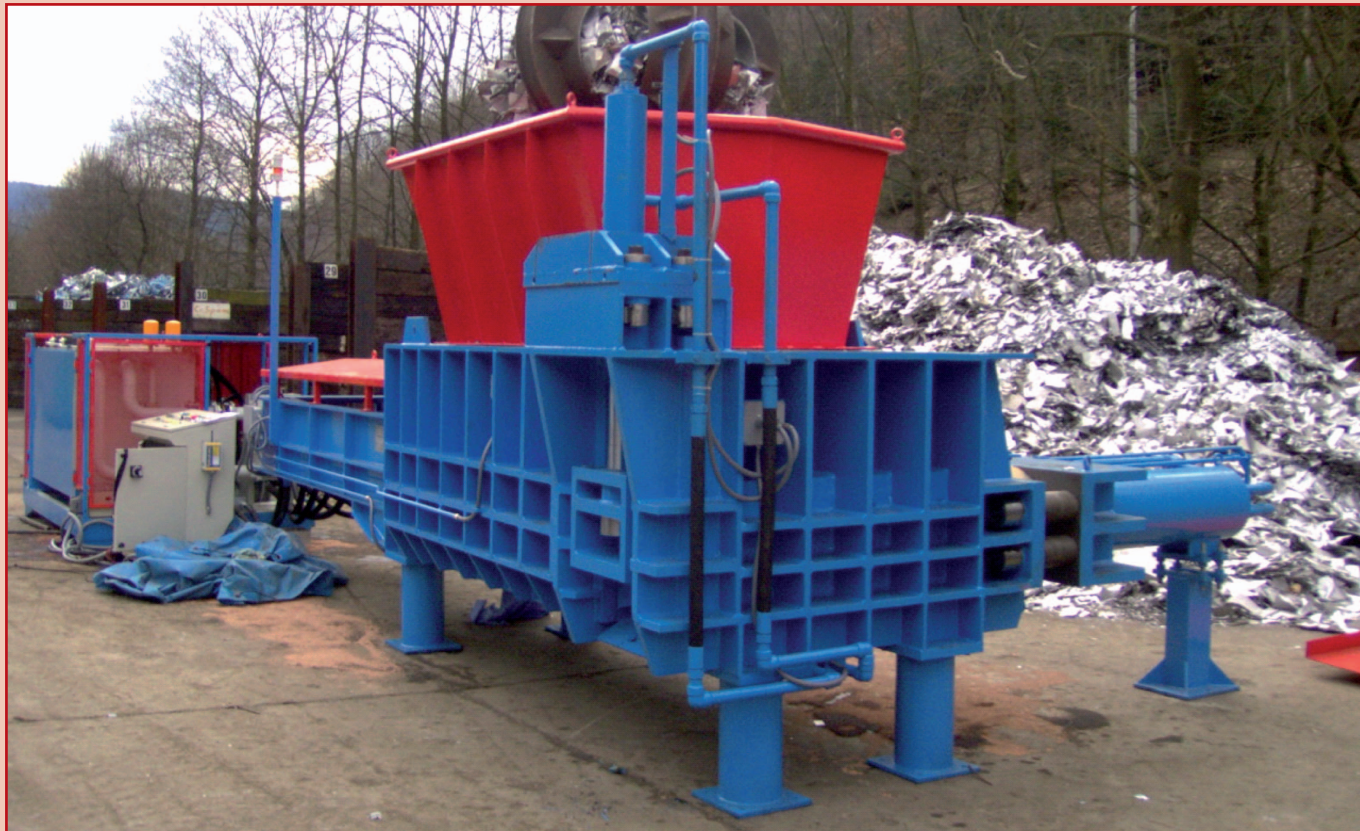


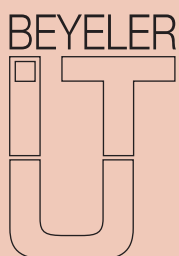
Paketierpresse

Mercury 100/200



Technische Daten


Länge Einfüllöffnung	2000 mm	Automatikbetrieb	inkl.
Breite Einfüllöffnung	1200 mm	Handbetrieb	inkl.
Tiefe Einfüllöffnung	1000 mm	Länge über alles	9,0 m
Totale Länge Presskasten	2400 mm	Breite über alles	4,7 m
Tiefe Presskasten	400 mm	Höhe	2,0 m
Kraft Längszylinder	3250 kN	Gesamtgewicht	19 t
Kraft Querverdichtung	2250 kN	Spez. Flächenpressung Querverdichtung	14060 N/cm ² (bei 400 x 400 mm)
Paketgewichte	150 – 250 kg	Paketabmessungen	400 x 400 var. mm (od. 400 x 500 od. 500 x 500)
Zykluszeit	40 – 45 s		
Kapazität	7 – 15 t/h		
Hauptantrieb	1 x 75 kW		



Postfach 55, CH-3700 Spiez
Telefon +41 33 437 47 44
Fax +41 33 437 70 73
www.iutbeyeler.com
iut@iutbeyeler.com

IUT Beyeler

Ing. Unternehmen für Umwelt und Technik

Mitglied  BDSV