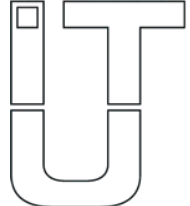




BEYELER



Postfach 55, CH-3700 **Spiez**

Telefon (0041)33 437 47 44

Fax (0041)33 437 70 73

iut@iutbeyeler.com

www.iutbeyeler.com

Mitglied  **BDSV**





TECHNICAL DATA/DATI TECNICI

Power / Potenza

Monster Evo: **5 kW**

Monster Evo T: **7,5 kW**

Approx. Production / Produzione indicativa

Monster Evo: **60 / 80 Kg/h**

Monster Evo T: **80 / 100 Kg/h**

Dimensions / Dimensioni

Monster Evo: **1600x1400x2100 (h) mm**

Monster Evo T: **1600x1400x2100 (h) mm**

Weight / Peso

Monster Evo: **660 Kg**

Monster Evo T: **700 Kg**

* Approx. Data / Dati approssimativi



The Monster Evo is a compact design system for recovering copper and aluminum from wires and other scrap materials.

The Monster Evo is also available in two lines, with Pulverizer (Turbo) or without, in order to optimize and handle different types of cable, also the fine hair wires.

Il Monster Evo è un impianto dal design compatto per il recupero del rame e dell'alluminio da cavo elettrico e altri scarti differenziati.

Il Monster Evo è disponibile in due versioni, con o senza Polverizzatore (Turbo) per ottimizzare il recupero di diversi tipi di cavo, anche molto sottile.

Complete system for harness wire recycling - Linea completa per il trattamento del cavo auto

TECHNICAL DATA/DATI TECNICI TRITRONIC 300

Power / Potenza

Tritronic 300: **6,0 kW**

Dimensions / Dimensioni

Tritronic 300: **1300x1150x1700 (h) mm**

Weight / Peso

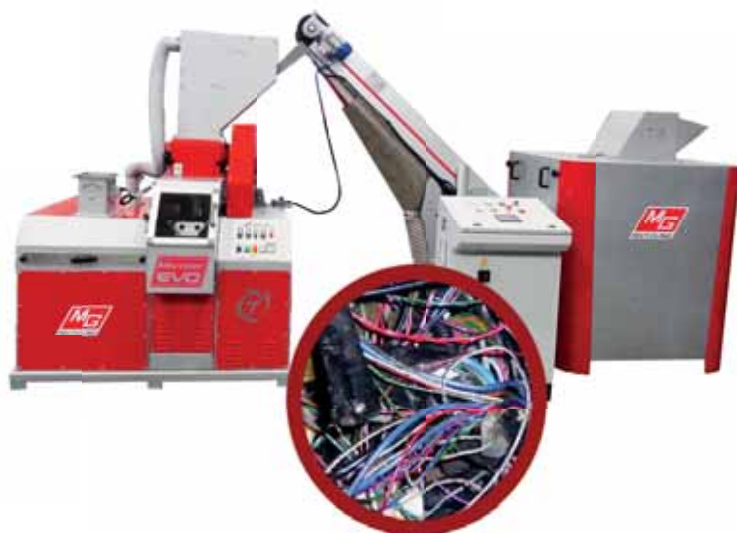
Tritronic 300: **450 Kg**

Loading belt / Nastro di carico

with magnetic roll - con rullo magnetico

Power/Potenza: **0,18 kW**

* Approx. Data / Dati approssimativi





MG 153 easy

TECHNICAL DATA/DATI TECNICI

Power / Potenza

MG 150 easy: **19,5 kW**

Approx. Production / Produzione indicativa

MG 150 easy: **200 / 300 Kg/h**

Dimensions / Dimensioni

MG 150 easy: **2950x1300x2800 (h) mm**

Weight / Peso

MG 150 easy: **2100 Kg**

* Approx. Data / Dati approssimativi

The new MG 150 easy is a compact granulation machine purpose built for recovering copper from electric cables.

This new version of the 150 series matches the performance of the standard 150 model while consuming less energy.

The new blade configuration of GR 300 granulator, results in higher production rates at less cost, longer life, lower maintenance and a reduced need for spare parts.

The complete system is provided with a special loading belt and a pre-shredder with built-in control panel.

MG 150 easy, macchina compatta per il recupero del rame da cavi elettrici, è la nuova versione della serie 150, che consente di ridurre il consumo energetico a parità di prestazioni.

Il nuovo mulino MG Recycling GR 300 garantisce una maggior capacità produttiva riducendo i costi di manutenzione ed il fabbisogno di parti di ricambio.

Il sistema completo prevede un nastro di carico dedicato e un tritatore con pannello di controllo incorporato.



MG 150 easy complete system - Sistema Completo MG 150 easy

TECHNICAL DATA/DATI TECNICI

Power / Potenza

Tritronic 600 easy: **15 - 18,5 kW**

Dimensions / Dimensioni

Tritronic 600 easy: **2200x1240x2000 (h) mm**

Weight / Peso

Tritronic 600 easy: **1630 Kg**

Loading belt / Nastro di carico

with magnetic roll - con rullo magnetico

Power/Potenza: **0,37 kW**

* Approx. Data / Dati approssimativi





TECHNICAL DATA/DATI TECNICI

Power / Potenza

MG 150: **21 kW**

Approx. Production / Produzione indicativa

MG 150: **200/300 Kg**

Dimensions / Dimensioni

MG 150: **2950 x 1300 x 2800 h (mm)**

Weight / Peso

MG 150: **2100 kg**

* Approx. Data / Dati approssimativi

The MG 150 is the smallest complete system of MG serie, for the recycling of copper and aluminum, radiators and electronic board.

The new blade configuration of GR 300 granulator, results in higher production rates at less cost, longer life, lower maintenance and a reduced need for spare parts.

Additionally, the door is sound proofed to reduce noise, plus the cutting chamber is equipped with anti-wear plates.

La MG 150 è l'impianto completo più piccolo della serie MG per il riciclaggio di cavi in rame e alluminio, radiatori e schede elettroniche.

Il nuovo mulino MG Recycling GR 300 garantisce una maggior capacità produttiva riducendo i costi di manutenzione ed il fabbisogno di parti di ricambio.

La struttura del mulino è stata completamente insonorizzata per ridurre l'impatto acustico.



Complete system TRITRONIC 600 - Linea completa con TRITRONIC 600

TECHNICAL DATA/DATI TECNICI

Power / Potenza

Tritronic 600: **15 - 18,5 - 22 kW**

Dimensions / Dimensioni

Tritronic 600: **2200x1200x2300 (h) mm**

Weight / Peso

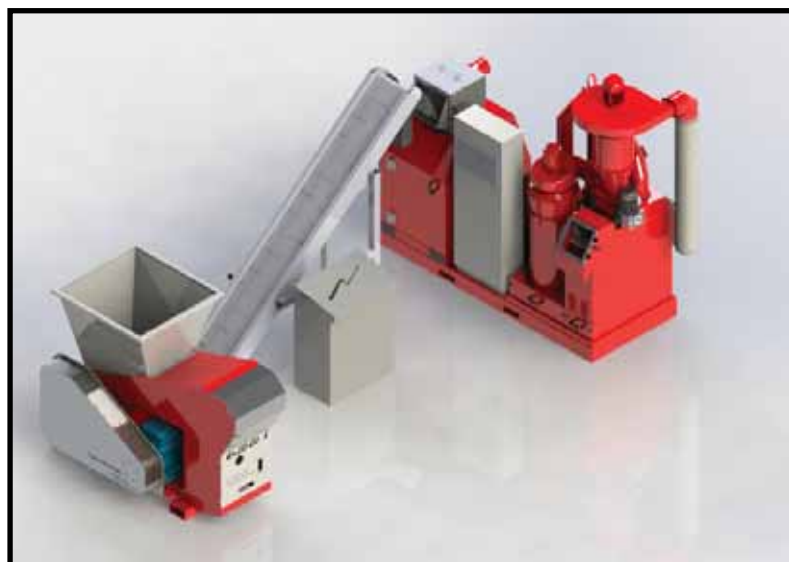
Tritronic 600: **2000 Kg**

Loading belt / Nastro di carico

with magnetic roll - con rullo magnetico

Power/Potenza: **0,37 kW**

* Approx. Data / Dati approssimativi





MG
RECYCLING **220**

TECHNICAL DATA/DATI TECNICI

Power / Potenza

MG 220: **37 kW**

Approx. Production / Produzione indicativa

MG 220: **400 / 500 Kg/h**

Dimensions / Dimensioni

MG 220: **3550x1400x3150 (h) mm**

Weight / Peso

MG 220: **3200 Kg**

* Approx. Data / Dati approssimativi

The MG 220 is the medium complete system for the recycling of copper and aluminum, radiators and electronic board.

The innovation of the new MG 220 consist in a technological granulator, its rotor is especially designed for the treatment of wires and other metal scrap, with more square shape blades in order to offer high and long-lasting performances, less and easy maintenance and a remarkable reduced noise level.

La MG 220 è un impianto completo dalle dimensioni intermedie per il riciclaggio di cavi in rame e alluminio, radiatori, e schede elettroniche.

La novità del nuovo modello MG consiste in un mulino dal design tecnologico, un rotore appositamente progettato per trattare il cavo elettrico ed altri scarti differenziati con un maggior numero di inserti. Questo mulino permette ritmi di lavorazione più performanti, una minore e più semplice manutenzione ed un ridotto livello di rumorosità



MG
RECYCLING **220 VZT**

TECHNICAL DATA/DATI TECNICI

Power / Potenza

MG 220 VZT: **60 kW**

Approx. Production / Produzione indicativa

MG 220 VZT: **500 / 600 Kg/h**

Dimensions / Dimensioni

MG 220 VZT: **3900x3800x3850 (h) mm**

Weight / Peso

MG 220 VZT: **4000 Kg**

* Approx. Data / Dati approssimativi





TECHNICAL DATA/DATI TECNICI

Power / Potenza

MG 380 VZT: **93,5 kW**

Approx. Production / Produzione indicativa

MG 380 VZT: **700 / 1200 Kg/h**

Dimensions / Dimensioni

MG 380 VZT: **4100x4050*x3850 (h) mm**
* filter 32 hoses - filtro 32 maniche

Weight / Peso

MG 380 VZT: **4800 Kg**

* Approx. Data / Dati approssimativi

The MG 380 VZT and MG 220 VZT are two complete technological and patented systems for the recycling of copper and aluminum, radiators and electronic board.

Thanks to their unique ZIG ZAG - TURBO system, the VZT series can automatically separate the thick and rigid wire from the household and fine one through two different slides.

La MG 380 VZT e la MG 220 VZT sono due impianti tecnologici completi e brevettati per il riciclaggio di cavi in rame e alluminio, radiatori e schede elettroniche.

Grazie al loro sistema unico di ZIG ZAG - TURBO la gamma VZT garantisce la separazione del prodotto rigido e capillare in due uscite differenti senza preselezionare il materiale.



Pre-shredder TRITRONIC 800 - Trituratore TRITRONIC 800

TECHNICAL DATA/DATI TECNICI

Power / Potenza

Tritronic 800: **30 - 37 - 45 kW**

Dimensions / Dimensioni

Tritronic 800: **2500x1500x2600 (h) mm**

Weight / Peso

Tritronic 800: **3350 Kg**

* Approx. Data / Dati approssimativi



Tritronic 800 con MG 380 VZT - Trituratore 800 con MG 380 VZT

TECHNICAL DATA/DATI TECNICI

Power / Potenza

Tritronic 1200: **55 - 75 kW**

Dimensions / Dimensioni

Tritronic 1200: **3450x2000x3000 (h) mm**

Weight / Peso

Tritronic 1200: **5500 Kg**

* Approx. Data / Dati approssimativi

The TRITRONIC 1200 shredders are perfectly engineered to be incorporated into the recycling systems of COMPACTS and MATRIX or as a standalone machinery for aluminum profiles treatment.

Il Tritronic 1200 è perfettamente adattabile all'utilizzo in automatico con gli impianti di riciclaggio della linea Compact e Matrix oppure come macchinario separato per il trattamento di profili d'alluminio.



MATRIX - LINEE PERSONALIZZATE

The Matrix are custom-made product lines designed according to your needs, from 400 Kg/h up to 2000 kg/h of input cable.

*The layout are non binding.

I Matrix sono una linea di prodotti personalizzabili e adatti per ogni bisogno, a partire da 400 Kg/h, fino a 2000 Kg/h di cavo in ingresso.

*Le disposizioni degli impianti non sono vincolanti.

